



SADECKI
BARTNIK®

**SPRZĘT
PSZCZELARSKI
FIRMY**

Logar®

2013-2014



Szanowni Państwo,

uprzejmie informujemy, że „Sądecki Bartnik” jest wyłącznym polskim dystrybutorem sprzętu pszczelarskiego firmy „Logar Trade”.

Produkty tej słoweńskiej firmy znane są na europejskim rynku pszczelarskim już od 30 lat. Szczególnym powodzeniem cieszą się w Austrii, Niemczech, Włoszech, Czechach i Słowacji. Charakteryzują się starannością wykonania, trwałością i bardzo wysoką jakością. Są także nieustannie udoskonalane technicznie, m. in. w oparciu o uwagi nadsyłane przez użytkowników, by w pełni zaspokoić potrzeby i oczekiwania pszczelarzy. W ofercie naszego sklepu znajduje się już kilkadziesiąt artykułów firmy „Logar Trade”, dlatego postanowiliśmy je zaprezentować Państwu w odrębnym katalogu.

Zainteresowanych zakupem sprzętu firmy „Logar Trade” zapraszamy do naszych hurtowni w Stróżach i Toruniu oraz do sklepu internetowego.

W imieniu naszych przyjaciół z rodzinnej firmy „LOGAR TRADE” życzymy Państwu zadowolenia z eksploatowanego sprzętu i sukcesów w pszczelarstwie.

Wszelkich informacji o produktach „LOGAR TRADE” udzielają:

Janusz Mołda - 18 414 05 88, Andrzej Pokrzyk - 18 414 05 84, Janusz Krok - 501 577 734

Godziny pracy naszych hurtowni:

- **STRÓŻE:** „Sądecki Bartnik”, 33-331 Stróże 235,
tel. 18 445 18 82, fax. 18 445 18 72
poniedziałek - piątek: 8⁰⁰ - 16⁰⁰
sobota: 8⁰⁰ - 12⁰⁰
- **TORUŃ:** Przedsiębiorstwo Pszczelarskie „Bartnik-Pasieka” Sp. z o.o.
ul. Śródkowa 11, 87-100 Toruń, tel. 56 652 01 95, tel./fax 56 652 01 54
poniedziałek - piątek: 8⁰⁰ - 17⁰⁰
sobota: 8⁰⁰ - 12⁰⁰



SPIS TREŚCI

Miodarki	2
- diagonalne	2
- samoobracalne	6
- promieniste	9
Napędy do miodarek	10
Dodatkowe wyposażenie do miodarek	11
Pojemniki na miód	12
Urządzenia do wytapiania wosku	15
Narzędzia do odsklepiania plastrów	18
Sita	20
Urządzenia do podgrzewania miodu	22
Urządzenia do podgrzewania i napełniania	22
Narzędzia pomocnicze do hodowli matek	26
Pozostałe urządzenia pomocnicze	27
Mieszanie miodu	28
Drutowanie ramek	28
Różne	29

MIODARKI

„LOGAR TRADE” ma długoletnią tradycję w produkcji różnego rodzaju miodarek. Pszczelarze uznali te wyroby za bardzo dobre i wytrzymałe.

Miodarki wykonane są z polerowanej stali nierdzewnej, jakości nr 1.4301, która przeznaczona jest do wyrobów dla przemysłu spożywczego. Przy produkcji miodarek używane są materiały o grubości od 0,8 mm do 1,0 mm - na obudowę miodarki oraz od 0,8 mm do 1,5 mm - na dno miodarki. Wszystkie spojenia wykonywane są przy użyciu argonu, a wszystkie części miodarek, przy których dochodzi do kontaktu z miodem, są wykonane z materiałów mających zastosowanie w przemyśle spożywczym. Krany wylotowe są nierdzewne lub mosiężne, dodatkowo chromowane. Wbudowane są w najniższy poziom miodarki tak, aby miód mógł w całości wypłynąć. Przykrywa miodarki wykonana jest z tworzywa sztucznego - na zawiasach, wzmocniona obręczą ze stali nierdzewnej. Wewnętrzne kosze miodarki wykonane są w całości z materiałów nierdzewnych.

Miodarki produkowane są w dwóch typach:

- z napędem ręcznym,
- z napędem elektrycznym.

Do miodarek ręcznych wbudowane są napędy z wolnym biegiem, które obracają kosz w prawą stronę. Jeżeli zatrzymamy rączkę, kosz w miodarce będzie kręcić się nadal. Wirowanie kosza możemy zatrzymać przez nacisk na rączkę w przeciwnym kierunku.

Napęd elektryczny składa się z silnika i reduktora kąтового. Przy pomocy regulatora ręcznego możemy dowolnie wybierać szybkość - do 280 obrotów/minutę (w prawo lub lewo). Wszystkie miodarki z napędem elektrycznym mają wbudowany przycisk zabezpieczający, który może zatrzymać pracę urządzenia w przypadku, gdy otworzymy pokrywę miodarki w czasie jej pracy. Wszystkie miodarki z napędem elektrycznym posiadają symbol „CE”, oznaczający, iż urządzenie działa zgodnie z przepisami BHP.

MIODARKI DIAGONALNE

Miodarki diagonalne przeznaczone są dla pszczelarzy hobbystów. Ramka podczas wirowania przylega całą powierzchnią do płaszczyzny kosza. W celu odwirowania całej zawartości plastra, należy go wyciągnąć z kosza i odwrócić. Do nabycia są miodarki diagonalne z napędem ręcznym, lub silnikowym.



Artykuł: 4005

**Miodarka do wirowania miodu 3R (3-ramkowa)
z napędem ręcznym, wolny bieg**

Miodarka przeznaczona jest dla pszczelarzy hobbystów.

- średnica kotła: 38 cm
- wielkość siatki: 26 x 43 cm
- waga: 17 kg

Artykuł: 4004

**Miodarka do wirowania
miodu 3R (3-ramkowa)
z silnikiem 80W/230V
i przyciskiem zabezpieczającym**

Miodarka przeznaczona jest dla pszczelarzy hobbystów.

- średnica kotła: 38 cm
- wielkość siatki: 26 x 43 cm
- waga: 22 kg



Artykuł: 4105

**Miodarka do wirowania miodu 4R (4-ramkowa)
z napędem ręcznym, wolny bieg**

Miodarka przeznaczona jest dla pszczelarzy hobbystów.

- średnica kotła: 50 cm
- wielkość siatki: 28,5 x 43 cm
- waga: 22 kg

Artykuł: 4108

**Miodarka do wirowania miodu 4R (4-ramkowa)
z napędem ręcznym, kosz bez środkowej osi, wolny bieg**

Miodarka przeznaczona jest dla pszczelarzy hobbystów.

- średnica kotła: 50 cm
- wielkość siatki: 28,5 x 43 cm
- waga: 22 kg



Artykuł: 4104**Miodarka do wirowania miodu 4R (4-ramkowa)
z silnikiem 80W/230V i przyciskiem zabezpieczającym**

Miodarka przeznaczona jest dla pszczelarzy hobbystów.

- średnica kotła: 50 cm
- wielkość siatki: 28,5 x 43 cm
- waga: 26 kg

**Artykuł: 4107****Miodarka do wirowania miodu 4R (4-ramkowa)
z silnikiem 80W/230V i przyciskiem zabezpieczającym,
kosz bez środkowej osi**

Miodarka przeznaczona jest dla pszczelarzy hobbystów.

- średnica kotła: 50 cm
- wielkość siatki: 28,5 x 43 cm
- waga: 26 kg

Artykuł: 4120**Miodarka do wirowania miodu 4R (4-ramkowa)
z napędem ręcznym, wolny bieg, uniwersalna - może
wirować 4 ramki gniazdowe, lub 8 nadstawkowych
do wysokości 18 cm**

- średnica kotła: 63 cm
- wielkość siatki: 37 x 43 cm
- waga: 33 kg



Artykuł: 4122

Miodarka do wirowania miodu 4R (4-ramkowa) z napędem ręcznym, wolny bieg, uniwersalna, kosz bez środkowej osi, może wirować 4 ramki gniazdowe, lub 8 nadstawkowych do wysokości 18 cm

- średnica kotła: 63 cm
- wielkość siatki: 37 x 43 cm
- waga: 33 kg

**Artykuł: 4121**

Miodarka do wirowania miodu 4R (4-ramkowa) z silnikiem 80W/230V i przyciskiem zabezpieczającym, uniwersalna - może wirować 4 ramki gniazdowe, lub 8 nadstawkowych do wysokości 18 cm

- średnica kotła: 63 cm
- wielkość siatki: 37 x 43 cm
- waga: 37 kg

Artykuł: 4123

Miodarka do wirowania miodu 4R (4-ramkowa) z silnikiem 80W/230V i przyciskiem zabezpieczającym, uniwersalna, kosz bez środkowej osi, może wirować 4 ramki gniazdowe, lub 8 nadstawkowych do wysokości 18 cm

- średnica kotła: 63 cm
- wielkość siatki: 37 x 43 cm
- waga: 37 kg



MIODARKI SAMOBRACALNE

W przypadku miodarek tego typu ramek nie trzeba wyjmować z kosza i odwracać. Kasety w stanie spoczynku są zawsze odwrócone w kierunku osi. Przez wirowanie kosza w prawo lub w lewo, kasety odwrócą się odpowiednio (stycznie) do kotła. Kasety są między sobą połączone, dlatego przy wirowaniu kosza odwrócą się jednocześnie. Oferujemy różne wielkości miodarek samoobracalnych, które zaspokoją potrzeby zarówno pszczelarzy amatorów, jak i zawodowców.

Wszystkie miodarki mogą być dostarczane z dnem podgrzewanym. Rozwiązanie to polecamy, gdyż sprawdziło się przy pracy trwającej kilka dni z rzędu oraz przy czyszczeniu tego sprzętu. Zastosowanie podgrzewanego dna powoduje, że miód może dużo szybciej wypłynąć z miodarki.

Wszystkie części miodarki, przy których dochodzi do styku z miodem, wykonane są z materiałów, przeznaczonych dla przemysłu spożywczego. Wszystkie miodarki większych rozmiarów można rozkładać i przenosić przez drzwi o szerokości 80 cm.

Do napędu miodarek samoobracalnych polecamy silnik ze sterownikiem umożliwiającą automatyczne obracanie kaset.

Przed złożeniem zamówienia prosimy skontaktować się z nami - pomożemy Państwu wybrać miodarkę odpowiednią dla Waszych potrzeb.

Ponadto „LOGAR TRADE” oferuje możliwość wyrobu kaset na zamówienie (za dopłatą).



Artykuł: 4205

Miodarka do wirowania miodu 4R (4-ramkowa) samoobracalna, z silnikiem 80W/230V - M

Rączka regulacyjna pozwala na płynną regulację prędkości do 280 obrotów/minutę, w lewo lub w prawo.

- średnica kotła: 63 cm
- wielkość kasety: 23,5 x 41 x 4,5 cm



Artykuł: 4206

Miodarka do wirowania miodu 4R (4-ramkowa) samoobracalna, z silnikiem 120W/230V - M

Miodarka ta umożliwia całkowicie automatyczne pozyskiwanie miodu. Można dowolnie wybierać szybkość i czas wirowania. Można dowolnie nastawiać do 8 różnych programów. W każdym programie można regulować do 8 różnych czasów, kierunków i szybkości wirowania.

- średnica kotła: 63 cm
- wielkość kasy: 23,5 x 41 x 4,5 cm

Artykuł: 4200

Miodarka do wirowania miodu 4R samoobracalna, z silnikiem 110W/230V i przyciskiem zabezpieczającym

Rączka regulacyjna pozwala na płynną regulację prędkości do 280 obrotów/minutę, w lewo lub w prawo.

- średnica kotła: 73 cm
- wielkość kasy: 27 x 43 x 4,5 cm



Artykuł: 4201

Miodarka do wirowania miodu 4R samoobracalna z automatyką, z silnikiem 110W/230V i przyciskiem zabezpieczającym

Miodarka ta umożliwia całkowicie automatyczne pozyskiwanie miodu. Można dowolnie wybierać szybkość i czas wirowania. Można dowolnie nastawiać do 8 różnych programów. W każdym programie można regulować do 8 różnych czasów, kierunków i szybkości wirowania.

- średnica kotła: 76 cm
- wielkość kasy: 27 x 43 x 4,5 cm





Artykuł: 4304

Miodarka do wirowania miodu 6R (6-ramkowa) samoobracalna z automatyką, z silnikiem 370W/230V

Miodarka ta umożliwia całkowicie automatyczne pozyskiwanie miodu. Można dowolnie wybierać szybkość i czas wirowania. Można dowolnie nastawiać do 8 różnych programów. W każdym programie można regulować do 8 różnych czasów, kierunków i szybkości wirowania. Posiada cyfrowy dwurzędowy wyświetlacz LCD i foliową klawiaturę. Łatwe użycie, trwałe wykonanie i ciche działanie.

- średnica kotła: 95 cm
- kran wyciekowy 6/4" i 2"
- wielkość kasy: 35 x 40 x 4,5 cm



Artykuł: 4520

Miodarka do wirowania miodu 16R samoobracalna, z automatyką i podwójnymi kasetami, z silnikiem 750W/230V i przyciskiem zabezpieczającym

Miodarka ta umożliwia całkowicie automatyczne pozyskiwanie miodu. Można dowolnie wybierać szybkość i czas wirowania. Można dowolnie nastawiać do 8 różnych programów. W każdym programie można regulować do 8 różnych czasów, kierunków i szybkości wirowania. Posiada cyfrowy dwurzędowy wyświetlacz LCD i foliową klawiaturę. Łatwe użycie, trwałe wykonanie i ciche działanie - to kolejne jej zalety. Kasety w miodarce są podwójne, między nimi znajduje się arkusz blachy nierdzewnej, po którym ścieka miód.

- średnica kotła: 110 cm
- kran wyciekowy 6/4" i 2"
- wielkość kasy: 27 x 41 x 4,5 cm

MIODARKI PROMIENISTE

Ramki w miodarkach promienistych, są ułożone w koszu pionowo wokół osi, podobnie jak szprychy w kole rowerowym. Siła odśrodkowa oraz naturalna budowa komórek plastra zapewniają, że obydwie strony ramki będą opróżniane jednocześnie. Oznacza to, że ramek w miodarce nie trzeba obracać.

Wszystkie miodarki promieniste mogą być dostarczane z dnem podgrzewanym. Rozwiązanie to polecamy, gdyż sprawdziło się przy pracy trwającej kilka dni z rzędu oraz przy czyszczeniu tego sprzętu. Zastosowanie podgrzewanego dna powoduje, że miód może dużo szybciej wypłynąć z miodarki.

Do napędu miodarek promienistych polecamy sterowniki automatyczne, które umożliwią płynną regulację obrotów. Automatyka umożliwi łatwe i ekonomiczne użytkowanie sprzętu.

Przed złożeniem zamówienia prosimy skontaktować się z nami - pomożemy Państwu wybrać miodarkę odpowiednią dla Waszych potrzeb.



Artykuł: 4575

Miodarka 56R promienista, z automatyką, silnik 750W/230V

- średnica kotła: 125 cm
- dwa krany wyciekowe 6/4" i 2"
- pojemność: 56 ramek wysokości do 27 cm

NAPĘDY DO MIODAREK

Do mniejszych miodarek oferujemy napędy ręczne o wolnym biegu. Obudowa wykonana jest z aluminiowego odlewu, zapewniającego szczelność, ślimak – ze stali wysokiej jakości, przekładnia ślimakowa – z szarego odlewu. W czasie wolnego wirowania kosza rączka pozostaje nieruchoma.

Oferujemy także elektryczne napędy silnikowe 80W/230V, 110W/230V i 240W/230V, w których szybkość wirowania można regulować przy pomocy korbki do płynnej regulacji szybkości - do 280 obrotów/minutę. Wszystkie te silniki mają możliwość obrotów w prawo, lub w lewo. Przycisk włączający/wyłączający jest zamontowany na silniku. Silniki te mogą być w terenie napędzane akumulatorem z przetwornikiem 12V DC.

Do napędu miodarek samoobracalnych i promienistych zastosować można napędy redukcyjne z automatycznym sterownikiem, które pozwalają na dowolne nastawienie szybkości, kierunku i czasu wirowania.



Artykuł: 7732

Napęd ręczny o wolnym biegu



Artykuł: 4602

Napęd elektryczny 80W/230V ze sprzęgłem

Posiada wbudowane sprzęgło do nasadzenia na kosz miodarki z otworem o średnicy 14 mm i wrębem. Silnik typu RPM jest przeznaczony do napędu wszystkich miodarek chordalnych do średnicy kotła 75 cm (2-6 ramek), 4-ramkowych miodarek samoobracalnych, miodarek promienistych do średnicy 65 cm, jak również do napędu różnych mieszalników.



Artykuł: 4600

Napęd elektryczny 80W/230V z regulatorem

Tak samo jak art. 4602, przystosowany do nadbudowy miodarek ręcznych. Przy zamówieniu należy podać odległość pomiędzy śrubami mocującymi napęd na miodarce i wymiary przedniej pokrywy.



Artykuł: 4620

Napęd elektryczny 110W/230V ze sprzęgłem

Posiada wbudowane sprzęgło do nasadzenia silnika na kosz miodarki, z otworem o średnicy 14 mm i wrębem. Silnik typu RPM jest przeznaczony do napędu wszystkich miodarek chordalnych do średnicy kotła 75 cm (2-6 ramek), 4-ramkowych miodarek samoobracalnych, miodarek promienistych - do średnicy 65 cm, jak również do napędu różnych mieszalników.



Artykuł: 4626

Przetwornik 12V DC-230V AC, 300W

Artykuł: 4627

Przetwornik 12V DC-230V AC, 600W

Urządzenie umożliwiające pracę w terenie, pozwalające na korzystanie z silników 230V z napięciem 12V. Przetwornik 300 W nadaje się do napędu miodarek z silnikiem, natomiast przetwornik 600W do napędu silników z automatycznym sterowaniem.

DODATKOWE WYPOSAŻENIE DO MIODAREK



Artykuł: 7746

Kranik spustowy z mosiądzu, chromowany z gwintem 6/4"



Artykuł: 7747

Kranik spustowy z mosiądzu, chromowany z gwintem 2"

POJEMNIKI NA MIÓD

Wykonane są ze stali nierdzewnej W. Nr 1.4301. Mniejsze pojemniki wyposażone są w kraniki spustowe z tworzywa sztucznego, lub stali nierdzewnej. Większe pojemniki mają wbudowane kraniki z miedzi, które są chromowane i przytwierdzone za pomocą gwintu 6/4”.

Pojemniki są do nabycia w różnych standardach i wielkościach: 35 kg, 50 kg, 90 kg, 170 kg, 200 kg, 270 kg, 280 kg, 430 kg, 700 kg. Pojemniki wielkości 35, 50, 90, 170, 200 i 280 kg są do nabycia także z zamknięciem hermetycznym, lub bez kranika spustowego, z obręczą, bądź zamknięciami hermetycznymi i uszczelką silikonową w przykrywie. Pojemniki od 35 kg do 270 kg posiadają dwa uchwyty dla ułatwienia transportu. Do każdego pojemnika można także dokupić stojak ze stali nierdzewnej.



Artykuł: 2008

Pojemnik na miód 35 kg, kran PCV

- wysokość 36 cm
- średnica 31 cm



Artykuł: 2108

Pojemnik na miód 50 kg, kran PCV

- wysokość 48 cm
- średnica 31 cm



Artykuł: 2006

Pojemnik na miód 35 kg, kran ze stali nierdzewnej

- wysokość 37 cm
- średnica 31 cm

Artykuł: 2007

**Pojemnik na miód 35 kg, hermetyczny,
kran ze stali nierdzewnej**

- wysokość 37 cm
- średnica 31 cm

**Artykuł: 2106**

**Pojemnik na miód 50 kg,
kran ze stali nierdzewnej**

Dno jest spawane - bez szwów wewnętrznych.

- wysokość 50 cm
- średnica 31 cm

Artykuł: 2107

**Pojemnik na miód 50 kg, hermetyczny,
kran ze stali nierdzewnej**

Dno jest spawane - bez szwów wewnętrznych.

- wysokość 50 cm
- średnica 31 cm

**Artykuł: 2212**

**Pojemnik na miód 90 kg,
kran ze stali nierdzewnej**

- wysokość 62 cm
- średnica 38 cm

**Artykuł: 2213**

Pojemnik na miód 90 kg,
hermetyczny,
kran ze stali nierdzewnej

- wysokość 62 cm
- średnica 38 cm

**Artykuł: 2221**

Pojemnik na miód 170 kg,
hermetyczny,
kran ze stali nierdzewnej

- wysokość 61 cm
- średnica 52 cm

**Artykuł: 2228**

Pojemnik na miód 200 kg,
hermetyczny - kran 6/4"

- wysokość 75 cm
- średnica 52 cm

**Artykuł: 2229**

Pojemnik do magazynowania
miodu 200 kg,
z obręczą i uszczelką
Dno jest spawane - bez szwów
wewnętrznych.

- wysokość 76 cm
- średnica 52 cm

**Artykuł: 2226**

Pojemnik na miód 280 kg, hermetyczny,
kran ze stali nierdzewnej

- wysokość 100 cm
- średnica 52 cm

URZĄDZENIA DO WYTAPIANIA WOSKU



Artykuł: 3302

Kocioł do wytapiania wosku z parownikiem, nierdzewny

Polecany do wykorzystania w pszczelarstwie hobbystycznym. Wykonany z materiałów nierdzewnych, nadaje się do topienia ciemnego wosku. Składa się z naczynia nierdzewnego wielkości 100 l (średnica 47 cm, wysokość 60 cm), stojaka, wkładu perforowanego i wytwornicy pary.

Użycie jest bardzo proste: do naczynia wkładamy plaster woszczyny. Do parownika wlewamy ok. 4 litry wody, podłączamy go do prądu. Wówczas uruchomi się wytwornica pary. Ilość wody wystar-

cza na około 1,5 godziny działania. Na przezroczystym zbiorniku parownika można sprawdzać stan wody.



Artykuł: 3306

Grzejnik nierdzewny - dwufunkcyjny

Służy do wytapiania wosku, lub do dezynfekcji ramek. Podobnie jak art. 3300 i 3302 nadaje się do topienia ciemnych plastrów (ok. 20 ramek). Zewnętrzne naczynie grzejnika może służyć do dezynfekcji narzędzi pszczelarskich, innego wyposażenia, nadstawek, lub ramek. Do tego celu wystarczy zamknąć rurę wypustową i kontrolną przykrywkami z gwintem. Gazowy grzejnik nie jest częścią kompletu.

Wymiary: 60 x 40 x 82 cm.

(rys.: rura wypustowa i kontrolna z przykrywkami)



Artykuł: 3322

**Pojemnik do klarowania wosku 35 l,
z podwójnymi ściankami - 3kW/230V**

Naczynie, wykonane z materiałów nierdzewnych, jest używane do klarowania i dezynfekcji wosku. Należy go używać wyłącznie z olejem mającym zastosowanie w urządzeniach grzewczych. Temperaturę nastawia się przy pomocy termostatu do 150 stopni C. Posiada dwa wentyle wypustowe. Górny - przeznaczony jest do zlewania czystego wosku, dolny (na niższym poziomie) - do usunięcia zanieczyszczeń.



Artykuł: 3319

**Pojemnik do klarowania wosku 75 l,
z podwójnymi ściankami - 3kW/230V**

Naczynie, wykonane z materiałów nierdzewnych, jest używane do klarowania i dezynfekcji wosku. Należy go używać wyłącznie z olejem mającym zastosowanie w urządzeniach grzewczych. Temperaturę nastawia się przy pomocy termostatu do 150 stopni C. Posiada dwa wentyle wypustowe. Górny - przeznaczony jest do zlewania czystego wosku, dolny (na niższym poziomie) - do usunięcia zanieczyszczeń.



Artykuł: 3296

**Pokrywa grzewcza do wykorzystania w miodarce
Logar o średnicy 52 cm**

Urządzenie łatwo oddziela miód od odsklepin, wskutek obiegu ciepłego powietrza. W pokrywie znajduje się urządzenie grzewcze z termostatem. Wentylator zapewnia równomierną temperaturę w całym urządzeniu. Miód sływa na dno, a wosk zbierający się na górze zabezpiecza go przed przegrzaniem. Urządzenie jest polecane dla

pszczelarzy odsklepiających za pomocą noży lub odsklepiearek mechanicznych. Może służyć również do dokryształizacji miodu w słoikach lub małych pojemnikach.

Artykuł: 3297

**Urządzenie do wytapiania wosku z odsklepin,
2,5 kW/230V, temp. 30-110 °C**

Urządzenie łatwo oddziela miód od odsklepin, wskutek obiegu ciepłego powietrza. W pokrywie znajduje się urządzenie grzewcze z termostatem. Wentylator zapewnia równomierną temperaturę w całym urządzeniu. Miód spływa na dno, a wosk zbierający się na górze zabezpiecza go przed przegrzaniem. Urządzenie jest polecane dla pszczelarzy odsklepiających za pomocą noży lub odsklepiarek mechanicznych. Może służyć również do dokrystalizacji miodu w słoikach lub małych pojemnikach.

**Artykuł: 3308**

Grzejnik gazowy, żeliwny z obręczą, 8 kW

Artykuł: 3309

Grzejnik gazowy, żeliwny, z zabezpieczeniem i obręczą, 8 kW

**Artykuł: 3320**

Wytwornica pary, 1950 W / 230V

- pojemność: 4 l
- czas pracy: ok. 1,5 godz.



NARZĘDZIA DO ODSKLEPIANIA PIASTRÓW



Artykuł: 8010

Widelec do odsklepiania, nierdzewny, z bocznym nożykiem



Artykuł: 8008 A, B

Widelec do odsklepiania, nierdzewny, uchwyt PCV z bocznym nożykiem

Jakościowo bardzo dobry, część metalowa w całości wykonana z materiału nierdzewnego. Posiada ergonomiczny uchwyt PCV. Ma zakrzywione igły dla łatwiejszego prowadzenia i odkrywania, z bocznym nożykiem do usuwania pozostałości wosku i propolisu. Polecany dla profesjonalistów.

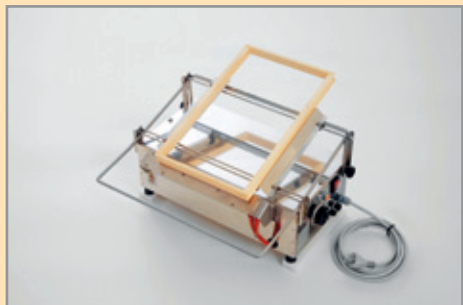


Artykuł: 8051

Nóż-piła do odsklepiania

Posiada obustronnie ząbkowane ostrze z materiału nierdzewnego.

- długość ostrza 28,5 cm
- szerokość - 3,5 cm



Artykuł: 8070

Urządzenie do odsklepiania piastrow miodu z wibrującym nożem grzejmym

Po nastawieniu urządzenia na stół do odsklepiania, można odsklepiać plastry poprzez przesuwanie powierzchni plastra po ruchomym, ogrzewanym nożu. Nóż posiada 5-stopniową regulację temperatury. Nadaje się do odsklepiania równo odbudowanych piastrow gniazdowych.



Artykuł: 8039

Stół do odsklepania, nierdzewny 100/46/37, z pokrywą

W korycie znajduje się wkład perforowany do odcedzania woskowych odsklepow. W dno wbudowany jest kranik wylotowy do wypływaniania miodu. Wysokość naczynia można regulować przy pomocy ruchomych nóżek. Na korycie znajduje się komplet drabinek i stojak do odkładania ramek. Wymiary koryta: 100 x 46 x 37 cm



Artykuł: 8028

Stół do odsklepania, nierdzewny 125/46/37, z pokrywą i kółkami

W korycie znajduje się wkład perforowany do odcedzania woskowych odsklepow. W dno wbudowany jest kranik wylotowy do wypływaniania miodu. Wysokość naczynia można regulować przy pomocy ruchomych nóżek. Na korycie znajduje się komplet drabinek i stojak do odkładania ramek.



Artykuł: 8072

Elektryczna odsklepiarka plastrów z wirującymi nożami

Wykonana z nierdzewnej blachy, posiada dwa ogrzewane noże. Umożliwia jednoczesne odsklepanie obu stron plastra. Wibrujące noże można nastawiać na potrzebną głębokość odsklepania. Wydajność 150-200 plastrów na godzinę. Odpowiednia do wszystkich wymiarów ramek. Z boku posiada stojak, na który możemy położyć pojemnik z ramkami.

Pod urządzeniem znajduje się ruchome, nierdzewne koryto odcedzające, z kranem spustowym. Silnik 370W/ 230V.

SITA

Do produkcji gęstych sit używamy tkaniny nierdzewnej „Mesch 12”, do rzadkich sit „Mesch 26”.



Artykuł: 7002

**Podwójne sito do miodu,
średnica 30,5 cm, nierdzewne**

Z gęstą i rzadką siatką. Odpowiada 35 kg i 50 kg naczyniom na miód o średnicy 30,5 cm.



Artykuł: 7013

Sito do odstojnika, 35 kg



Artykuł: 2562

**Pojemnik do odcedzania z gęstym
i rzadkim sitem**

Przeznaczony do odcedzania miodu już podczas jego pozyskiwania. Podstawia się go pod kran spustowy miodarki. Pojemnik ma dwa nierdzewne krany spustowe. Górny kran jest przeznaczony do przelewania przecedzonego miodu do niższego naczynia. Wewnątrz pojemnika znajdują się dwie poprzeczne przegradzające siatki do przecedzania miodu. Przy wlewaniu miodu do naczynia cedzącego pozostałości wosku i zanieczyszczeń podnoszą się w górę i można je łatwo zebrać. Siatka odcedzająca nie zapcha się nawet przy całodziennym pozyskiwaniu

miodu. Do odcedzania miodów o większej gęstości zaleca się położenie na pojemniku grzałki (art. 7101) z nastawioną stałą temperaturą 35 stopni C. Pojemnik do odcedzania jest w całości wykonany z materiałów nierdzewnych.



Artykuł: 2561

Pojemnik do odcędzania z sitem

Przeznaczony do odcędzania miodu już podczas jego pozyskiwania. Podstawia się go pod kran spustowy miodarki. Pojemnik ma dwa nierdzewne krany spustowe. Górny kran jest przeznaczony do przelewania przecedzonego miodu do niższego naczynia. Pojemnik do odcędzania jest w całości wykonany z materiałów nierdzewnych.

Artykuł: 7230

**Wanna 6-komorowa do klarowania miodu,
102 x 55 x 35 cm**

Urządzenie podstawiamy bezpośrednio pod miodarkę. Miód jest klarowany poprzez przechodzenie przez poszczególne komory. Na końcu znajduje się kran 6/4" do wypompowywania miodu. Wykonane ze stali nierdzewnej.



Artykuł: 7231

**Wanna 6-komorowa do klarowania miodu,
podgrzewana, 102 x 55 x 35 cm**

Zasada działania jak Art. 7230. Podgrzewanie powoduje szybsze wypływanie wosku na powierzchnię. Temperatura regulowana termostatem.



Artykuł: 7232

**Wanna 6-komorowa do klarowania miodu,
87 x 55 x 35 cm**

Zasada działania jak Art. 7230.

URZĄDZENIA DO PODGRZEWANIA MIODU



Artykuł: 7101

Podgrzewacz E 2004, z wrębami

Artykuł: 7102

Podgrzewacz E 2008, okrągły

Posiada termostat, który umożliwia nastawienie temperatury w zakresie od 20 do 100 stopni C. Średnica elementu grzewczego wynosi 15 cm, wysokość elementu grzewczego (który jest zanurzony) - 87 cm, wysokość grzałki (zatopianej w miód) - 68 cm. Podgrzewacz nie przegrzewa miodu, jeżeli temperatura zostanie prawidłowo nastawiona. Nadaje się również do podgrzewania innych rodzajów cieczy. Moc 2000W/ 230V.

URZĄDZENIA DO PODGRZEWANIA I NAPEŁNIANIA



Artykuł: 7110

Dekrystalizator do miodu, średnica 29 cm, 600W, L=75

Artykuł: 7111

Dekrystalizator do miodu, średnica 42 cm, 1000W, L=100

Artykuł: 7112

Dekrystalizator do miodu, średnica 53 cm, 1500W, L=100

Artykuł: 7120

Spirala do podgrzewania sita stożkowego „DANA api THERMA”, 550W, średnica 32 cm

Przeznaczona do podgrzewania miodu w stożkowych sitach nylonowych. Posiada termostat z czujnikiem, który wyłącza grzałkę po zakończeniu pracy.





Artykuł: 7160

Komora cieplna do podgrzewania i dekrystalizacji miodu, ok. 300 kg miodu

Wymiary zewnętrzne: 100 x 100 x 110 cm, wewnętrzne: 70 x 72 x 107 cm. Wydajność ok. 1 kocioł/300 kg lub 8-12 póltek po 25 kg miodu. Komora zaopatrzona jest w kółka. Moc grzejnika - 1100 W, krążenie powietrza z wymuszonym obiegiem, temperatura ustawiana za pomocą termostatu.



Artykuł: 7123

Kabel grzewczy 14 m do podgrzewania dna, o średnicy większej od 75 cm, 566W/ 230V

Artykuł: 7124

Kabel grzewczy 8 m do podgrzewania dna, o średnicy mniejszej od 75 cm, 263W/ 230V

Kable grzewcze przeznaczone są do podgrzewania dna miodarek, naczyń na miód i naczyń do mieszania. Wyposażone są w termostat. Kabel taki można samodzielnie wbudować w miodarkę, lub naczynie na miód. Dołączone są ściśle wskaźniki montażowe.

Artykuł: 7151

„Melitherm - standard” (dekrystalizator) do całkowitej dekrystalizacji miodu



Użycie tego urządzenia zapewni całkowitą dekrystalizację miodu. Zalecane dla pszczelarzy zajmujących się detaliczną sprzedażą miodu. Odcedzony miód należy nalać do naczynia czyszczącego, w którym znajduje się grzałka i gęsta nylonowa tkanina. Na tkaninie wydzielą się kryształki, które powodują ponowną jego krystalizację. Dodatkowe podgrzewanie miodu, zanim przeznaczy się go do sprzedaży, nie jest już potrzebne, ponieważ miód przecedzony przez „Melitherm” będzie pozbawiony zarodników krystalizacji. Przy tej operacji jest bardzo ważne, by miód zachował biologiczną czynność. Dlatego, pomiędzy wypełnione miodem naczynia, należy wstawić perforowany wkład dystansowy, by para mogła bez trudu uchodzić. W efekcie tego procesu możemy obniżyć zawartość wody w miodzie o co najmniej 1%.



Artykuł: 7301

Automatyczny dozownik do napełniania opakowań – „Nassenheider”

Możliwość napełniania:

- wszelkich opakowań od 20 g do 5 kg,
- wszelkich słoików bez względu na wielkość i kształt,
- wszelkich rodzajów miodów (gęstość miodu nie wpływa na szybkość napełniania),
- wszystkie najczęściej spotykane wielkości słoików są już zaprogramowane,
- szybkość napełniania - np. 360 słoików po 500 g/h,
- dokładność napełniania +/-3g,
- możliwość ciągłego przetaczania miodu w inne naczynia,
- proste w użyciu, łatwe w czyszczeniu.



Artykuł: 7314

Stół obrotowy do rozlewu, średnica 100 cm (współpracujący z „Nassenheider”)

Słoiki ustawia się na nierdzewnym pulpicie obrotowym. Przy pomocy kierowanej obręczy słoiki przesuwają się w kierunku urządzenia do napełniania. Kiedy słoik dochodzi pod dyszę napełniającą, stół obrotowy jest automatycznie zatrzymywany, do czasu napełnienia słoika. Po napełnieniu słoika stół obrotowy przesunie się dalej. Słoiki zbierają się na środku pulpitu obrotowego, skąd należy je przenieść do zamknięcia i etykietowania. Posiada regulację szybkości. Urządzenie do napełniania nie jest dołączone.



Artykuł: 7316

Urządzenie napełniające ze stołem obrotowym, średnica 100 cm, „DAM 1000”:

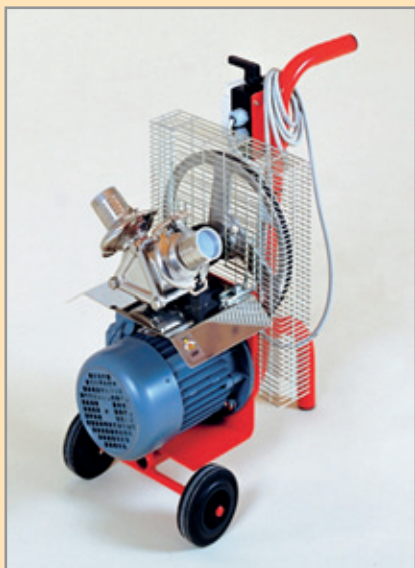
- możliwość napełniania wszelkich opakowań od 10 g do 10 kg,
- dokładność napełniania +/-1g
- szybkość napełniania ok. 400 słoików/h,
- możliwość zaprogramowania 10 różnych programów napełniania,
- bez kapania i rozlewania,
- nadaje się do różnych rodzajów miodu,
- możliwość użycia jako pompy działającej w obie strony,
- proste w użyciu i czyszczeniu.



Artykuł: 7315

Urządzenie napelniające ze stołem obrotowym, średnica 100 cm, „DAM 2000”:

- możliwość napelniania wszystkich ilości od 10 g do 10 kg,
- dokładność napelniania +/-3g,
- szybkość napelniania ok. 600 słoików/h,
- możliwość zaprogramowania 10 różnych programów napelniania,
- bez kapania i rozlewania,
- nadaje się do różnych rodzajów miodu,
- możliwość użycia jako pompy pompy działającej w obie strony,
- proste w użyciu i czyszczeniu.

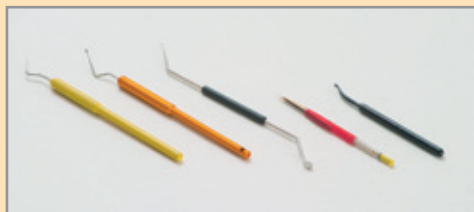


Artykuł: 7310

Pompa do miodu, o wydajności 1500 kg/h

Na kółkach, z możliwością pompowania w obie strony,
silnik 750W/ 230V.

NARZĘDZIA POMOCNICZE DO HODOWLI MATEK



Artykuł: 5101

Łyzeczka do przekładania larw PCV

Artykuł: 5105

Łyzeczka do przekładania larw „Profi”
(szwajcarska)

Artykuł: 5107

Łyzeczka do przekładania larw, „Profi”

Artykuł: 5103

Łyzeczka do przekładania larw i mleczka
pszczelego, nierdzewna



Artykuł: 5140

Lupa na głowę z reflektorkiem

Artykuł: 5151

Cyfrowy inkubator do hodowli matek

Inkubator składa się z szafki z tworzywa o pojemności 24 l, z elementem grzejnym i chłodzącym, wentylatora, systemu kierowniczego, z możliwością zaopatrywania w energię elektryczną z sieci, lub z akumulatora. Dokładność regulacji: 0,1 stopnia C. Zakres regulacji: od 5 – 70 stopni C. Napięcie robocze: 230V/50Hz lub 12 V (prąd jednokierunkowy). Temperatura chłodzenia -15 stopni C (zależnie od temperatury w pomieszczeniu. Temperatura ogrzewania ok. 50 - 55 stopni C.



Artykuł: 5150

Cyfrowy inkubator do hodowli matek
(70-kłateczkowy)

Artykuł: 5108

Cyfrowy inkubator do hodowli matek
(150 kłateczkowy)

Inkubator składa się z poliuretanowego panelu, termostatu elektronicznego utrzymującego stałą temperaturę. Dokładną temperaturę wskazuje termostat cyfrowy. Podgrzewana płyta jest zasilana z akumulatora, dlatego - np. w wypadku braku energii elektrycznej - nie ma niebezpieczeństwa uszkodzenia materiału hodowlanego.



Inkubator jest przeznaczony do zastosowania w różnych systemach hodowlanych.

POZOSTAŁE URZĄDZENIA POMOCNICZE



Artykuł: 5311

Pompka do odsysania mleczka pszczelego 12V DC

Poprzez pompowanie można w szybki sposób uzyskać mleczko pszczele z mateczników do pustej buteleczki. Pompka jest na stałe zamontowana w praktycznej walizce. Składa się z elementu pompującego, rurki do ssania i rurki do przetaczania mleczka do buteleczki. Podłączana do baterii, lub akumulatora 12V.

Artykuł: 7714

Waga pszczelarska 120 kg (z sygnalizatorem SMS)

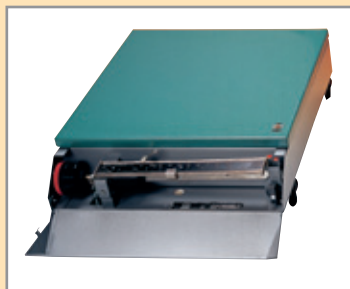
Do otrzymywania danych o wadze uli bez straty drogiego czasu i niepotrzebnego chodzenia. System umożliwia codzienne przesyłanie danych - za pomocą wiadomości SMS - o aktualnej wadze ula oraz innych parametrach.



Artykuł: 7711

Waga pszczelarska do 100 kg

Duża powierzchnia ważąca o wymiarach 50 x 50 cm umożliwia użytkowanie wagi do różnych celów. Dokładność ważenia wynosi 100 g. Wymiary wagi: szerokość 50 cm, długość 60 cm, wysokość 18 cm. Skala wagi jest zabezpieczona ruchomą przykrywą, lakierowaną, wykonaną z metalu.



Artykuł: 7784

Pułapka na roje - worek



Artykuł: 7779

Mechaniczny omiatacz pszczół



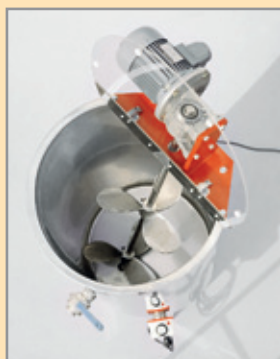
MIESZANIE MIODU

Artykuł: 4702

Mieszadło, średnica 10 cm, długość 60 cm, nierdzewna

Artykuł: 4703

Mieszadło, średnica 15 cm, długość 50 cm, nierdzewna



Artykuł: 7172

Homogenizator miodu 250 kg,
z podgrzewaniem i mieszadłem

Artykuł: 7173

Homogenizator miodu 600 kg, z podgrzewaniem i mieszadłem

Artykuł: 7174

Homogenizator miodu 1000 kg, z podgrzewaniem i mieszadłem

DRUTOWANIE RAMEK



Artykuł: 7782

Kółeczko do drutowania

Artykuł: 7785

Dziurkacz do ramek

Artykuł: 7787

Napinacz drutu

Artykuł: 8181

Mosiężne kółeczka do drutowania
ramek 1000 sztuk

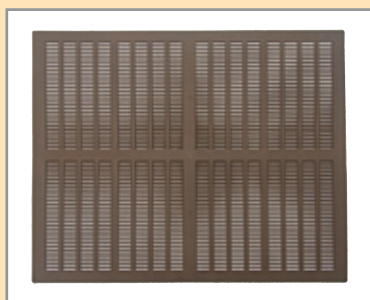
Artykuł: 7792

Transformator do wtapiania węzy - 24V

RÓŻNE



Artykuł: 3805
Podkarmiaczka



Artykuł: 3239
Krata do propolisu



Artykuł: 7780 – 7797
Miotelki



Artykuł: 8154
Poławiacz pyłku



DYSTRYBUTOR



SADECKI
BARTNIK®



**HIVE
CLEAN**

BEEVITAL

**ekologiczny i skuteczny preparat
do zwalczania warrozy!**

CHROŃ SWOJE PSZCZOŁY



**Gdy w ulach nie ma już czerwiu krytego,
BeeVital skutecznie oczyszcza z warrozy
zimującą rodzinę pszczelą**

CHRONI PSZCZOŁY
Produkt czysty

Wkładka dennicowa
do kontroli warrozy
poprzez badanie osypu

Nazwisko i imię:
Adres:
Kod pocztowy:
Telefon nr:
Liczba uli w posiadaniu:
Data zamówienia:
Liczba egzemplarzy zamówienia:

Wypełnij i wyślij po nagrody:

BARTNIK
ul. Słowackiego 10
05-110 Włocławek
tel. 24 644 11 11
www.bartnik.pl

www.bartnik.pl



nozevit

- preparat wspomagający zwalczanie *Nosema apis* i *Nosema ceranae* – zastępuje Fumagilinę,
 - ziołowy, ekologiczny środek – brak pozostałości preparatu w miodzie,
 - preparat pomocny w utrzymaniu zdrowych i silnych rodzin pszczoł.



więcej informacji
na stronie:

www.bartnik.pl

IZOLATOR DO CZASOWEJ SEPARACJI MATKI



SADECKI
BARTNIK®

NOWOŚĆ



Zamknięcie matki pszczelej w izolatorze, pomysłu lek. wet. Piotra Chmary z Kijowa, w czasie od września do marca pozwala na:

- zwalczanie warrozy bez chemii,
- niemal całkowite pozbycie się warrozy jednym zabiegiem (np. odymianie Apiwarolem lub zastosowanie BeeVitalu) w okresie braku czerwia krytego,
- wydłużenie życia pszczół i poprawę ich zdrowotności,
- nowatorski sposób zimowania pszczół w wyniku zatrzymania zbędnego czerwienia na jesieni i przedwczesnego czerwienia wiosną,
- zaskakujące efekty w zwalczaniu nosemozy,
- zwiększenie zbiorów miodu.

To tylko kilka zastosowań tego izolatora, który sprawdził się na Ukrainie w ponad 30 tys. pszcze-lich rodzin i przebojem zdobywa nowych użytkowników. Jeżeli chcesz dołączyć do pszczelarzy, którzy wypróbowali zalety izolatora, ta oferta jest dla Ciebie. Izolator (o wymiarach 360x240 mm) jest możliwy do zastosowania w różnych typach uli. Wykonany z tworzywa sztucznego, jest łatwy do dezynfekcji i może służyć długie lata.

SKARBNICA ZDROWIA

Pod takim właśnie tytułem Wydawnictwo „Sądecki Bartnik” rozpoczęło realizację cyklu filmów popularno-naukowych, przybliżających szerokiemu odbiorcy zalety miodów i produktów pszczelich. Swoją wiedzę dzieli się z odbiorcami **prof. dr hab. Ryszard Czarnecki** z Collegium Medicum Uniwersytetu Jagiellońskiego, wybitny specjalista z zakresu farmakologii, który w działalności naukowej i klinicznej wiele uwagi poświęcił badaniom nad zastosowaniem produktów pszczelich w leczeniu i profilaktyce.

Czeka na Państwa spora dawka znakomicie i przystępnie podanych informacji! Zwiastuny filmów dostępne są na naszej „Platformie Video” - www.bartnik.pl. Filmy można nabyć w naszym sklepie internetowym oraz w sklepie firmowym.



Apivit

Tabletki do ssania z mleczkiem pszczelim

Apivit P

Tabletki do ssania z mleczkiem pszczelim i pyłkiem kwiatowym



SĄDECKI
BARTNIK®

Głównym składnikiem czynnym obu preparatów jest naturalne mleczko pszczele. Dodatkowo preparat Apivit P został wzbogacony o drugi składnik czynny pochodzenia roślinnego, jakim jest pyłek kwiatowy.

Mleczko pszczele jest pokarmem wytwarzanym przez pszczoły robotnice dla odżywiania matki pszczoły oraz larw pszczoł w pierwszych 3 dniach życia. Pyłek kwiatowy natomiast jest pozyskiwany przez pszczoły z pylników kwiatowych.

Mleczko pszczele wspomaga funkcjonowanie organizmu poprzez wspieranie prawidłowej przemiany materii, działanie pomocne w utrzymaniu sił witalnych oraz wzmacnianie naturalnej odporności organizmu na infekcje.

Dodatkowo, zawartość pyłku kwiatowego w preparacie Apivit P podnosi jego wartość prozdrowotną, ponieważ jest bogatym źródłem witamin, przede wszystkim witamin z grupy B, aminokwasów oraz szeregu innych substancji odżywczych i aktywnych biologicznie.

Preparaty Apivit i Apivit P zalecane są szczególnie osobom ciężko pracującym, osłabionym i przemęczonym fizycznie i nerwowo oraz osobom w podeszłym wieku.





**SĄDECKI
BARTNIK®**

Gospodarstwo Pasieczne
A. & J. Kasztelewicz
33-331 Stróże 235
tel. 18 445 18 82
e-mail: bartnik@bartnik.pl

www.bartnik.pl



**Miody
Muzeum
Pszczelarstwa
Restauracja
Pokoje gościnne**

**WIELKA
PRZYGODA
Z MAŁĄ
PSZCZOŁĄ**



Usługa turystyczna
nagrodzona
godłem promocyjnym
Teraz Polska



TERAZ POLSKA



Gospodarstwo Pasieczne
„SADECKI BARTNIK”
A. & J. Kasztelewicz
33-331 STRÓŻE 235
tel. 18 445 18 82
e-mail: bartnik@bartnik.pl
www.bartnik.pl