

## Projekt budowlany

### Tymczasowy (sezonowy) Drewniany Domek do Apiterapii

(na dz.ewid. 225/3 i 1453/3 obr. Stróże, gm. Grybów)

#### SPIS ZAWARTOŚCI PROJEKTU:

- |    |                            |               |
|----|----------------------------|---------------|
| 1. | Opis techniczny domku      |               |
| 2. | Rzut fundamentu            | w skali 1 :50 |
| 3. | Rzut parteru               | w skali 1 :50 |
| 4. | Rzut więźby dachowej       | w skali 1 :50 |
| 5. | Rzut dachu                 | w skali 1 :50 |
| 6. | Przekrój A-A               | w skali 1 :50 |
| 7. | Elewacje frontowa i boczna | w skali 1 :50 |
| 8. | Elewacje tylna i boczna    | w skali 1 :50 |

## OPIS TECHNICZNY

### I. DANE OGÓLNE

- Budynek tymczasowy- domek do apiterapii, nie podpiwniczony, parterowy, wolno stojący o wym. 2,80 m x 3,80 m, o prostej bryle.
- Dach dwuspadowy, symetryczny, o kącie nachylenia połaci 30°.
- Układ funkcjonalny pomieszczeń: wg rzutów poszczególnych kondygnacji.
- Budynek nawiązuje swoim wyglądem do zabudowy sąsiedniej oraz do form preferowanych na terenach podgórskich.

### II. GABARYTY BUDYNKU

- |                                     |                      |
|-------------------------------------|----------------------|
| • Powierzchnia zabudowy             | 10,69 m <sup>2</sup> |
| • Powierzchnia użytkowa             | 8,69 m <sup>2</sup>  |
| • Kubatura                          | 35,00 m <sup>3</sup> |
| • Wysokość budynku do apiterapii I  | 3,61 m               |
| • Wysokość budynku do apiterapii II | 3,45 m               |

### III. WARUNKI LOKALIZACYJNE

- 1) Projekt wykonany przy założeniach, że:
  - Głębokość przemarzania gruntu  $h=1,2$  m
  - Poziom ZWG poniżej posadowienia fundamentów i 1,5 poniżej poziomu podłogi na parterze.
  - Dopuszczalne naprężenia na grunt wynoszą 0,15 Mpa (1,5 kg/cm<sup>2</sup>)
  - Posadowienie nastąpi na gruntach zaliczonych do I kategorii geotechnicznej zgodnie z Rozporządzeniem Ministra Spraw Wewnętrznych i Administracji z dnia 24.09.1998 r Dz. U. Nr 126,poz 839
- 2) Budynek zaprojektowany na działce zapewniającej dojazd, źródło wody, możliwość doprowadzenia energii elektrycznej.
- 3) Przy lokalizacji muszą być zachowane przepisy ochrony przeciwpożarowej i sanitarnej.
- 4) Projekt dostosowany jest do warunków stref:
  - Śniegowa – strefa III
  - Wiatrowa – strefa III
  - Gruntowa – strefa III

### IV. DANE KONSTRUKCYJNO-MATERIAŁOWE

Konstrukcja budynku drewniana – szkieletowa, zabezpieczona lakierem Fire Smart Lakierobojca 4 w 1, dach o konstrukcji drewnianej krokwiowej wykonana z drewna igl. C-24, zaimpregnowany FOBOSEM przez 5-krotne nasycenie – używać drewna tylko okorowanego -przekroje więźby zgodnie z opisem w obliczeniach konstrukcyjnych.

#### 1) FUNDAMENTY

- Bloki fundamentowe: betonowe z betonu żwirowego klasy B20; długość, szerokość: 30 cm, posadowione na głębokości 1,2 m ppt.
- Podbeton gr. 10 cm

## 2) ŚCIANY ZEWNĘTRZNE

- Wykonane w systemie szkieletowym – z zewnątrz i wewnątrz oszalowane deskami połączone na pióro-wpust. Ściany budynku stężyć przy pomocy zastrzałów i mieczy, dodatkowe stężenie podłużne i poprzeczne budynku stanowi obustronne oszalowanie ścian. Współczynnik przenikania  $U \leq 0,30 \text{ W/m}^2\text{K}$
- Elementy drewniane ścian budynku zabezpieczyć przeciwogniowo lakierem do drewna FIRESMART Lakierobejca 4 w 1. Aprobata techniczna ITB AT-15-7748/.

## 3) NADPROŻA

- drewniane

## 4) SCHODY

- drewniane, balustrada o wysokości min. 0,9 m

## 5) DACH

- dwuspadowy, symetryczny, kąt nachylenia połaci  $30^\circ$ .
- Konstrukcja: drewniana, zabezpieczona środkami grzybobójczymi i ogniochronnymi
- Krycie: blachodachówka
- Połączenia na złącza ciesielskie
- Elementy drewniane dachu zabezpieczyć przeciwogniowo lakierem do drewna FIRESMART Lakierobejca 4 w 1. Aprobata techniczna ITB AT-15-7748/.

## 6) IZOLACJE

- Przeciwwilgociowa:

Izolacje przeciwwilgociową należy każdorazowo przystosować do istniejących warunków wilgotnościowych gruntu i poziomu wody gruntowej. Dla gruntów mało wilgotnych przyjęto:

- poziomą ścian fundamentowych i podłogi na gruncie 2 x papa asfaltowa i 3 x lepik, należy zachować ciągłość izolacji oraz wyprowadzić ją po zewnętrznej stronie ścian min. 35 cm nad poziom terenu.
- pionową ścian fundamentowych: obustronnie abizol R+P (do stosowania pod styropian)

- Termiczna

- dach: wełna mineralna gr. 10 cm;
- ściany zewnętrzne: wełna mineralna gr. 10 cm;
- podłoga na gruncie: styropian EPS gr.10 cm;

- Paroprzepuszczalna:

Nad krokiewiami w dachu folia o wysokiej paroprzepuszczalności. ( 3000 g/m<sup>2</sup>/dobę);

- Paroszczelna

Folia polietylenowa w dachu.

## V. WYKOŃCZENIE WEWNĘTRZNE

## 1) PODŁOGI I POSADZKI

- parkiet lub panele podłogowe;

## 2) ŚCIANY

- ściany oszalowane deskami łączonymi na pióro-wpust;

## 3) STOLARKA WEWNĘTRZNA

- drewniana typowa;

## VI. WYKOŃCZENIE ZEWNĘTRZNE

- 1) ŚCIANY
  - ściany oszalowane deskami łączonymi na pióro-wpust
- 2) STOLARKA ZEWNĘTRZNA
  - PCV lub drewniana, szyby zespolone o  $U=1,1 \text{ W/m}^2\text{K}$ , całkowity wsp.  $U$  dla okna max  $1,5 \text{ W/m}^2\text{K}$ ,
- 3) RYNNY I RURY SPUSTOWE
  - system rynnowy z tworzywa sztucznego.

## VII. POWŁOKI OCHRONNE

- Elementy więźby dachowej zabezpieczyć środkiem grzybobójczym i ognioochronnym FOBOS - M2F.
- Zewnętrzne elementy drewniane, szczyty dachów, balustrady zabezpieczyć preparatami wodoodpornymi nadającymi jednocześnie właściwą kolorystykę (DREWNOCHRON, FOBOS 2M).
- Elementy stalowe zabezpieczyć poprzez dokładne ich oczyszczenie, pomalowanie emalią podkładową oraz dwukrotne pomalowanie emalią nawierzchniową.
- Styki elementów drewnianych z betonowymi i murowanymi oddzielić papą lub folią PE.

## VIII. INSTALACJE

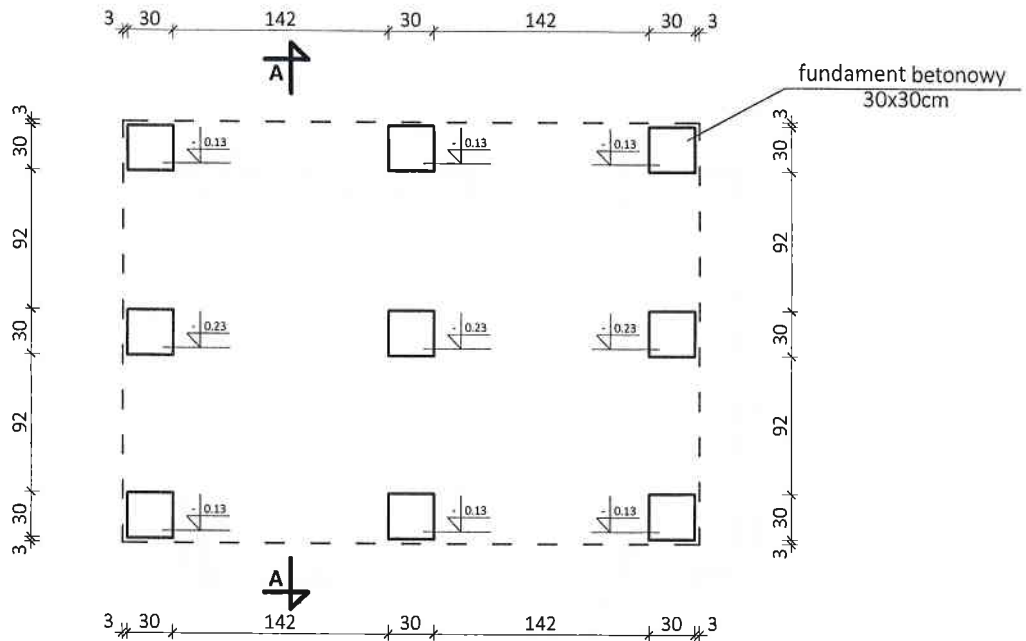
- 1) Budynek wyposażony w oświetlenie 230 V wewnętrzne 1-punktowe centralne oraz 1-punktowe nad wejściem,
- 2) Budynek wyposażony w 1 podwójne gniazdko 230 V.

## IX. UWAGI KOŃCOWE

- 1) Materiały budowlane oraz elementy prefabrykowane muszą posiadać wymagane atesty i odpowiadać odpowiednim normom budowlanym.
- 2) Wszystkie roboty budowlane winny być prowadzone zgodnie z przepisami techniczno-budowlanymi, obowiązującymi Polskimi Normami oraz zasadami wiedzy technicznej i przepisami BPH i pod nadzorem osoby do tego uprawnionej, przy użyciu wyrobów budowlanych dopuszczonych do obrotu i powszechnego stosowania w budownictwie.
- 3) Wszelkie zmiany wynikłe w trakcie realizacji uzgodnić w ramach nadzoru autorskiego. W czasie wykonywania wykopów i ław fundamentowych należy przewidzieć środki zabezpieczające przed rozmoczeniem, wysuszeniem lub przemarznięciem podłoża, zalaniem wykopu przez wody gruntowe, powierzchniowe lub opadowe. W przypadku uplastycznienia się podłoża (np. długotrwałe opady przy gruncie spoistym) warstwy uplastycznione należy wybrać i zastąpić warstwą chudego betonu.

Stróże, 10.01.2017 r

*Niepsuj R.*



### A-01 RZUT FUNDAMENTÓW

Projekt.: PROJEKT TYMCZASOWEGO (SEZONOWEGO) OBIEKTU  
BUDOWLANEGO- DOMEK DO APITERAPII I  
dz. nr 225/3, 1453/3, obr. Stróże, gm. Grybów

Inwestor: Gospodarstwo Pasieczne "Sąddecki Bartnik" Sp. z o.o.  
Stróże 235, 33-331 Stróże

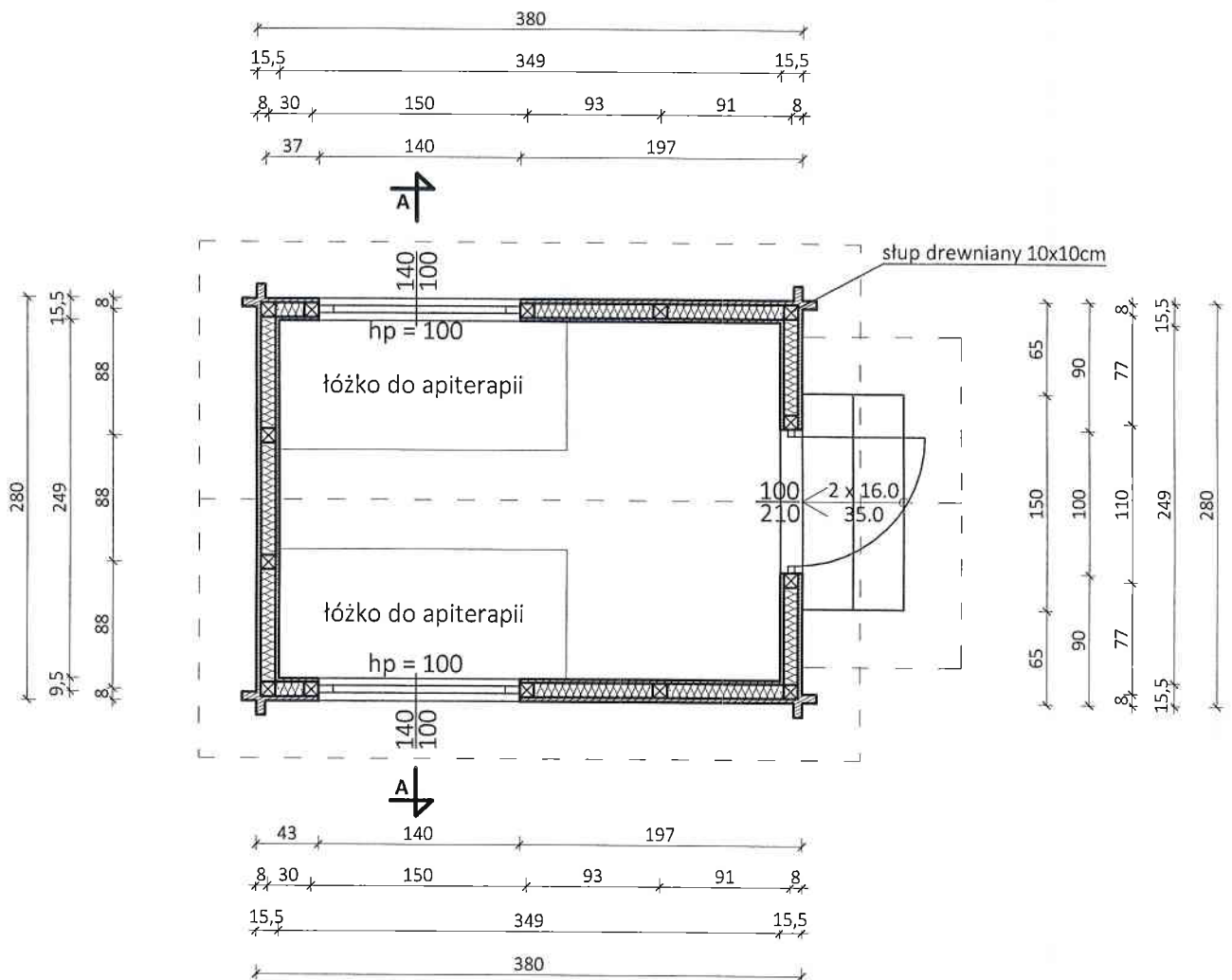
Projektant: inż. Stanisław Ryszard Niepsuj  
Nr. upr.: GAS.834/A-76/84

BRANŻA: ARCHITEKTURA

SKALA: 1 : 50

DATA: 01-2017

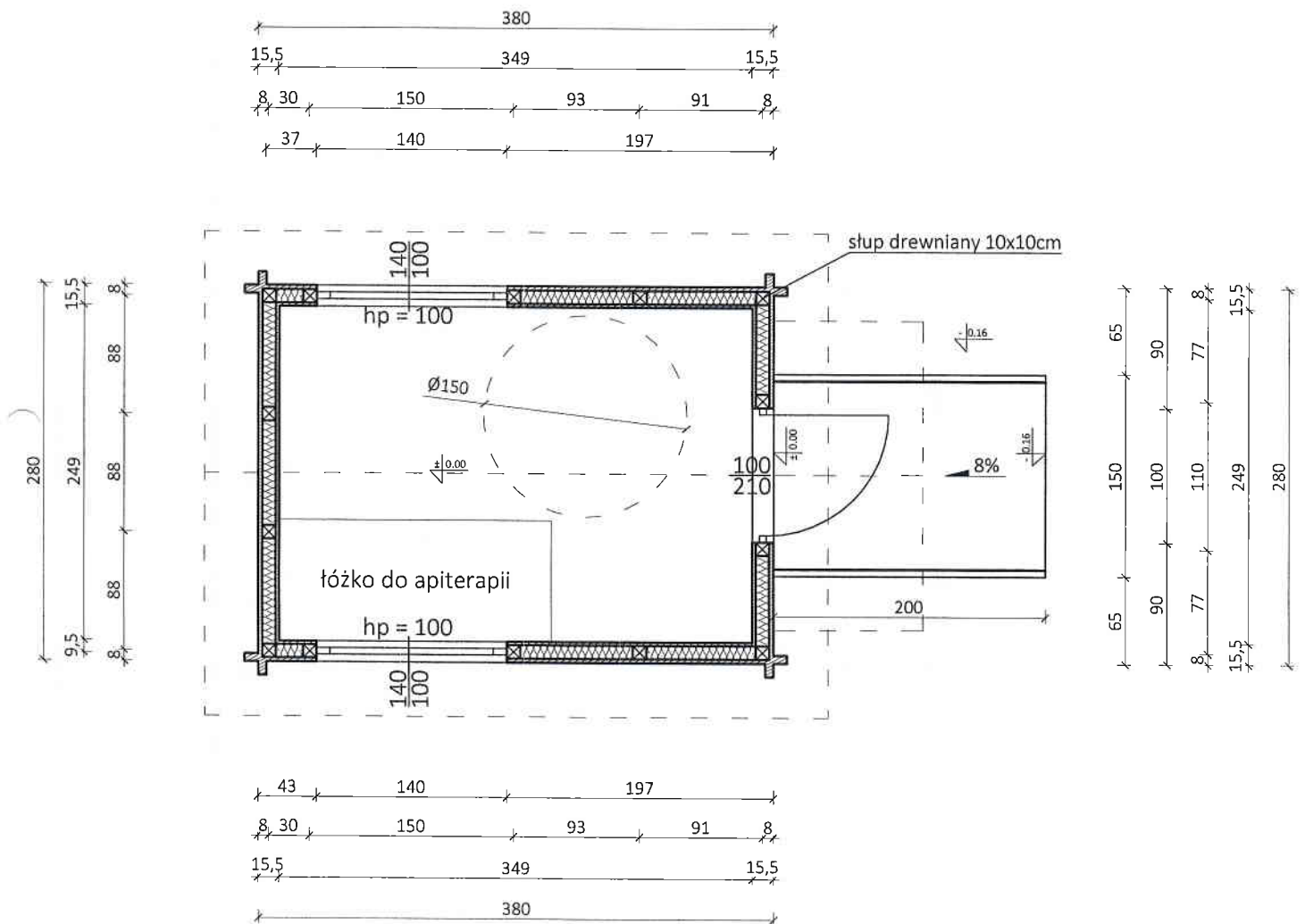
OPRACOWAŁ: Sc.R.Niepsuj Nr. upr. GAS 834/A-76/84  
mgr inż. K. Sułkowska



**S1 ŚCIANA KONSTRUKCYJNA ZEWN.**

- deska elewacyjna- 3cm
- folia wiatroizolacyjna
- wełna mineralna w konstrukcji słupów- 10cm
- boazeria drewniana 2.5cm

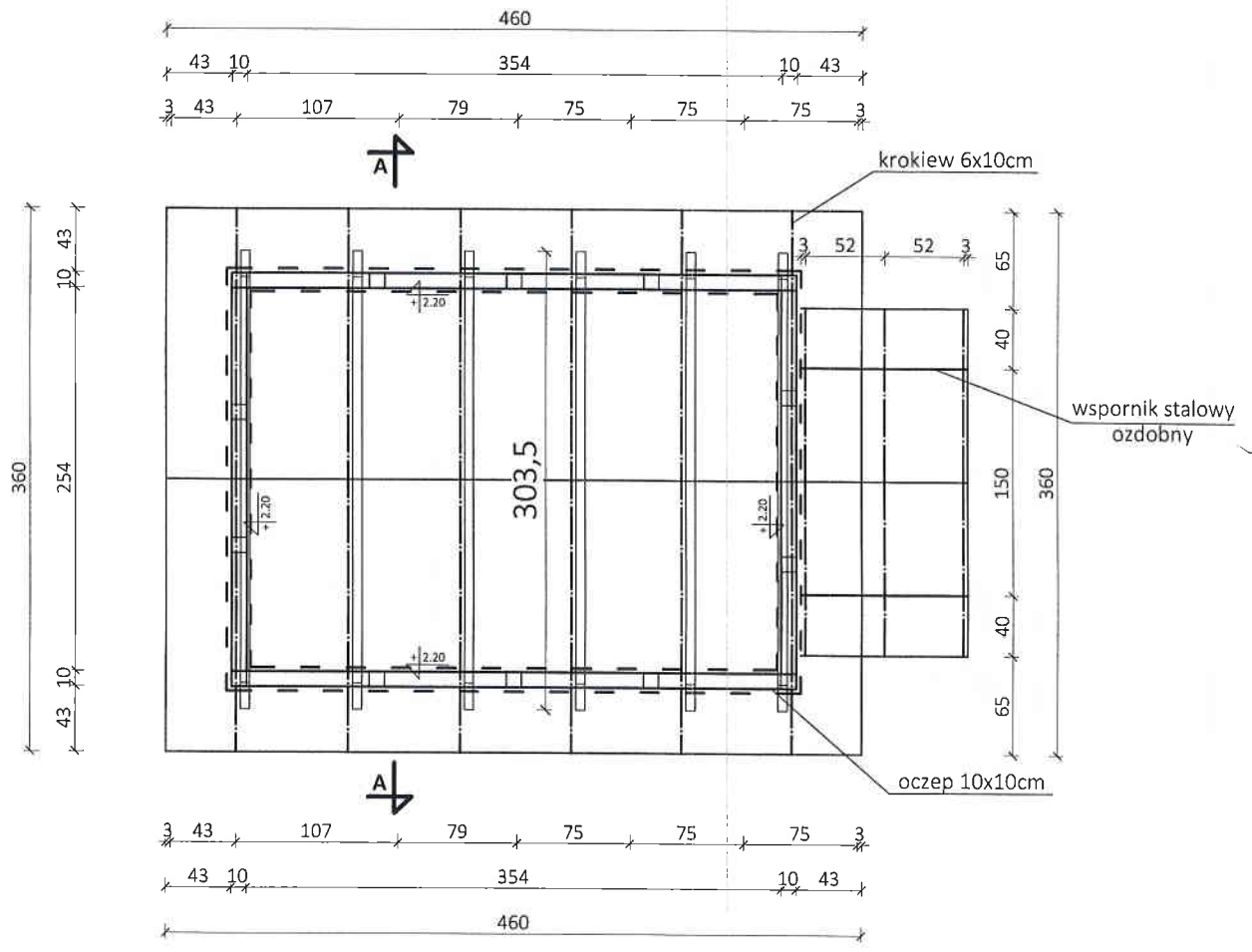
<b>A-02 RZUT PARTERU</b>	
Projekt:	PROJEKT TYMCZASOWEGO (SEZONOWEGO) OBIEKTU BUDOWLANEGO- DOMEK DO APITERAPII I dz. nr 225/3, 1453/3, obr. Stróże, gm. Grybów
Inwestor:	Gospodarstwo Pasieczne "Sądecki Bartnik" Sp. z o.o. Stróże 235, 33-331 Stróże
Projektant:	inż. Stanisław Ryszard Niepsuj Nr. upr.: GAS.834/A-76/84
BRANŻA:	ARCHITEKTURA
SKALA:	1 : 50
DATA:	01-2017
OPRACOWAŁ:	St.R.Niepsuj mgr inż. K. Sułkowska
	Nr. upr. GAS 834/A-76/84
USŁUGI PROJEKTOWE STANISŁAW RYSZARD NIEPSUJ, TEL. 605-360-886	



**S1 ŚCIANA KONSTRUKCYJNA ZEWN.**

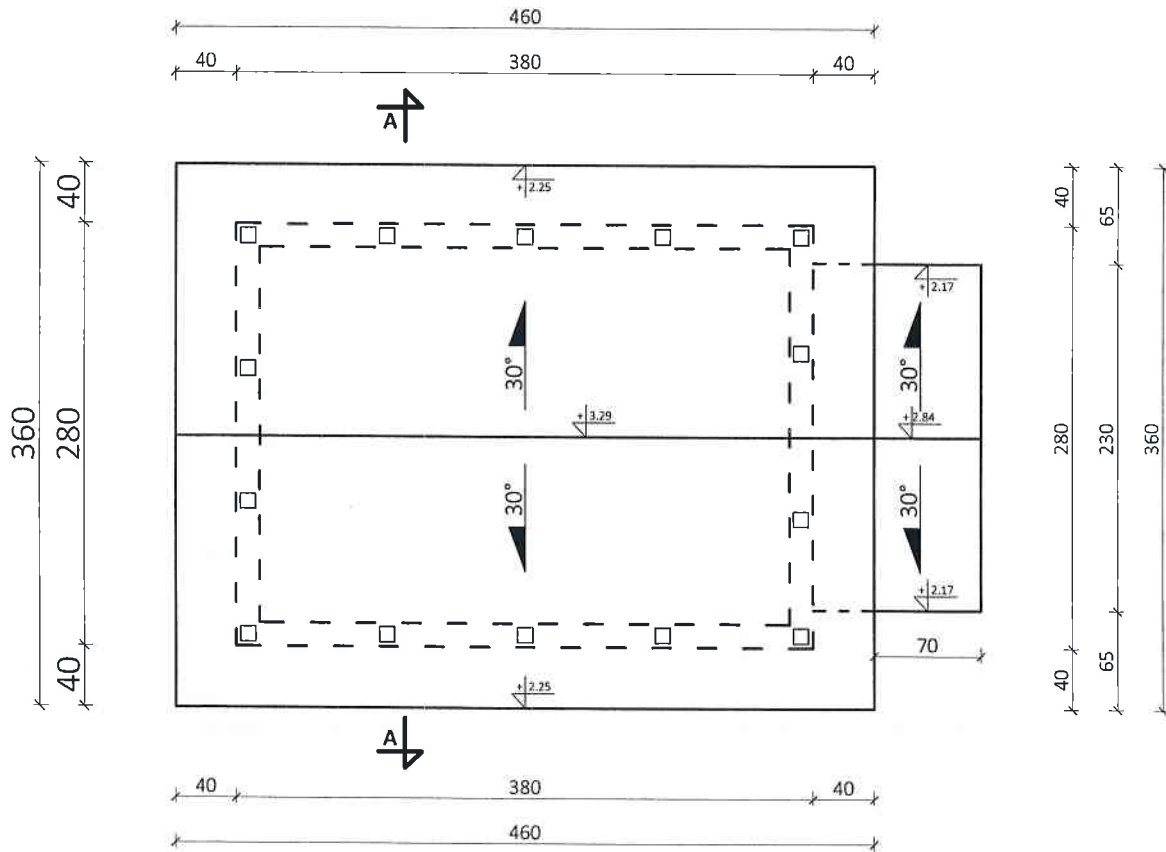
- deska elewacyjna- 3cm
- folia wiatroizolacyjna
- wełna mineralna w konstrukcji słupów- 10cm
- boazeria drewniana 2.5cm

A-02 RZUT PARTERU	
Projekt.:	PROJEKT TYMCZASOWEGO (SEZONOWEGO) OBIEKTU BUDOWLANEGO- DOMEK DO APITERAPII II dz. nr 225/3, 1453/3, obr. Stróże, gm. Grybów
Inwestor:	Gospodarstwo Pasieczne "Sąddecki Bartnik" Sp. z o.o. Stróże 235, 33-331 Stróże
Projektant:	inż. Stanisław Ryszard Niepsuj Nr. upr.: GAS.834/A-76/B4
BRANŻA:	ARCHITEKTURA
SKALA:	1 : 50
DATA:	01-2017
OPRACOWAŁ:	St.B.Niepsuj Nr. upr. GAS 834/A-76/B4 mgr inż. K. Sułkowska
USŁUGI PROJEKTOWE STANISŁAW RYSZARD NIEPSUJ, TEL. 605-360-886	



<b>A-03 RZUT WIĘŻBY DACHOWEJ</b>	
Projekt:	PROJEKT TYMCZASOWEGO (SEZONOWEGO) OBIEKTU BUDOWLANEGO- DOMEK DO APITERAPII I dz. nr 225/3, 1453/3, obr. Stróże, gm. Grybów
Inwestor:	Gospodarstwo Pasieczne "Sąddecki Bartnik" Sp. z o.o. Stróże 235, 33-331 Stróże
Projektant:	inż. Stanisław Ryszard Niepsuj Nr. upr.: GAS.834/A-76/84
BRANŻA:	ARCHITEKTURA
SKALA:	1 : 50
DATA:	01-2017
OPRACOWAŁ:	St.R.Niepsuj Nr. upr. GAS.834/A-76/84 mgr inż. K. Sułkowska
USŁUGI PROJEKTOWE STANISŁAW RYSZARD NIEPSUJ, TEL. 605-360-886	





#### A-04 RZUT DACHU

Projekt.: PROJEKT TYMCZASOWEGO (SEZONOWEGO) OBIEKTU  
BUDOWLANEGO- DOMEK DO APITERAPII I  
dz. nr 225/3, 1453/3, obr. Stróże, gm. Grybów

Inwestor: Gospodarstwo Pasieczne "Sąddecki Bartnik" Sp. z o.o.  
Stróże 235, 33-331 Stróże

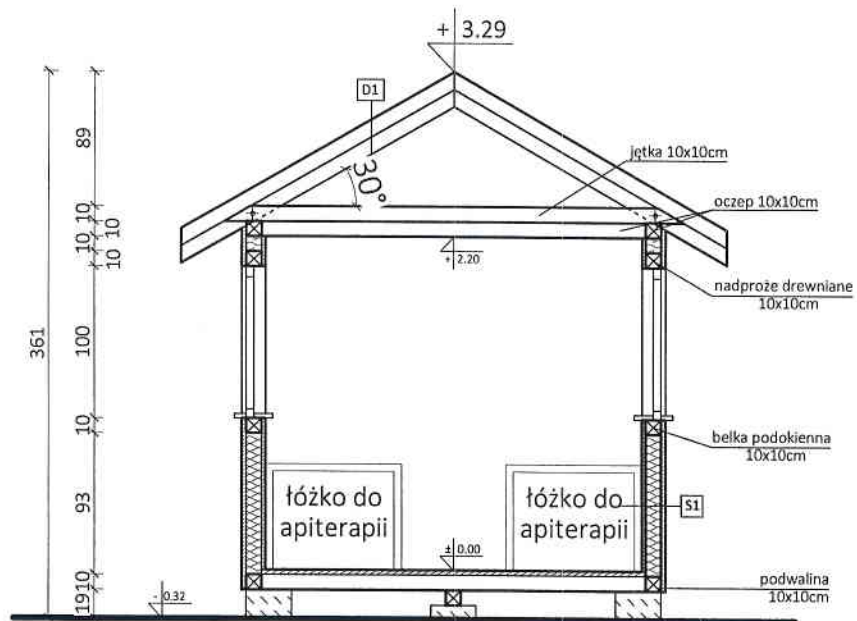
Projektant: inż. Stanisław Ryszard Niepsuj  
Nr. upr.: GAS.834/A-76/B4

BRANŻA: ARCHITEKTURA

SKALA: 1 : 50

DATA: 01-2017

OPRACOWAŁ: St.R.Niepsuj Nr. upr. GAS.834/A-76/B4  
mgr inż. K. Sułkowska



**D1** DACH (Z TERMOIZOLACJĄ)

- blachodachówka
- łaty 4x5cm
- kontrłaty 2,5x5cm
- folia paroprzepuszczalna
- krokwie 6x10cm
- wełna mineralna 10 cm
- folia paroizolacyjna
- boazeria drewniana

**S1** ŚCIANA KONSTRUKCYJNA ZEWN.

- deska elewacyjna- 3cm
- folia wiatroizolacyjna
- wełna mineralna w konstrukcji słupów- 10cm
- boazeria drewniana 2.5cm

**A-05 PRZEKRÓJ A-A**

Projekt.: PROJEKT TYMCZASOWEGO (SEZONOWEGO) OBIEKTU BUDOWLANEGO- DOMEK DO APITERAPII I dz. nr 225/3, 1453/3, obr. Stróże, gm. Grybów

Inwestor: Gospodarstwo Pasieczne "Sądecki Bartnik" Sp. z o.o. Stróże 235, 33-331 Stróże

Projektant: inż. Stanisław Ryszard Niepsuj  
Nr. upr.: GAS.834/A-76/84

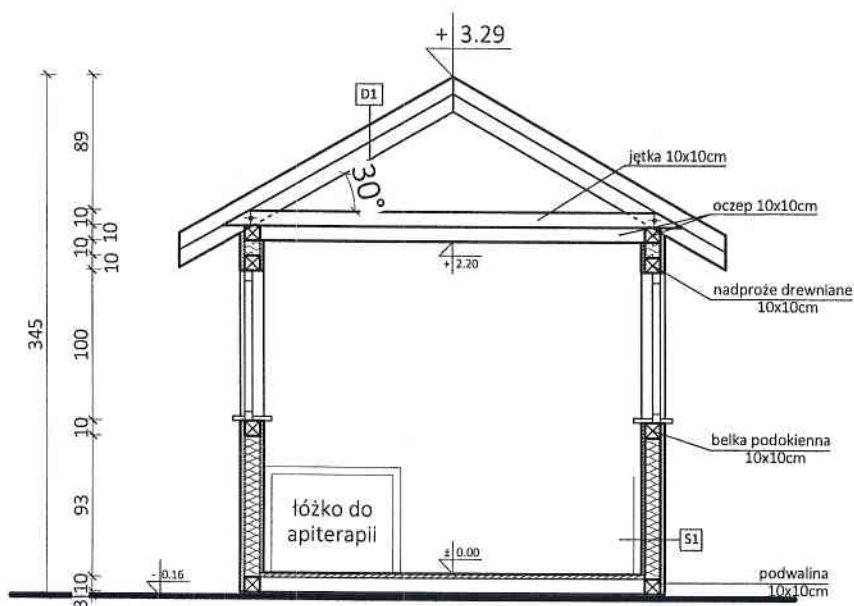
BRANŻA: ARCHITEKTURA

SKALA: 1 : 50

DATA: 01-2017

OPRACOWAŁ: St.R.Niepsuj Nr. upr. GAS.834/A-76/84  
mgr inż. K. Sulowska

## PRZEKRÓJ A-A



### D1 DACH (Z TERMOIZOLACJĄ)

- blachodachówka
- łaty 4x5cm
- kontrłaty 2,5x5cm
- folia paroprzepuszczalna
- krokiew 6x10cm
- wełna mineralna 10 cm
- folia paroizolacyjna
- boazeria drewniana

### S1 ŚCIANA KONSTRUKCYJNA ZEWN.

- deska elewacyjna- 3cm
- folia wiatroizolacyjna
- wełna mineralna w konstrukcji słupów- 10cm
- boazeria drewniana 2.5cm

### A-05 PRZEKRÓJ A-A

Projekt.: PROJEKT TYMCZASOWEGO (SEZONOWEGO) OBIEKTU BUDOWLANEGO- DOMEK DO APITERAPII II dz. nr 225/3, 1453/3, obr. Stróże, gm. Grybów

Inwestor: Gospodarstwo Pielęgnacyjne "Sąddecki Bartnik" Sp. z o.o. Stróże 235, 33-331 Stróże

Projektant: inż. Stanisław Ryszard Niepsuj  
Nr. upr.: GAS.834/A-76/84

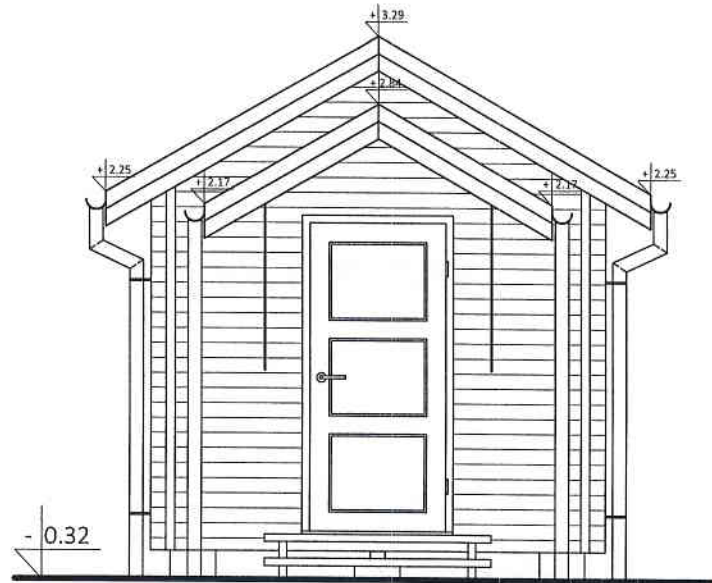
BRANŻA: ARCHITEKTURA

SKALA: 1 : 50

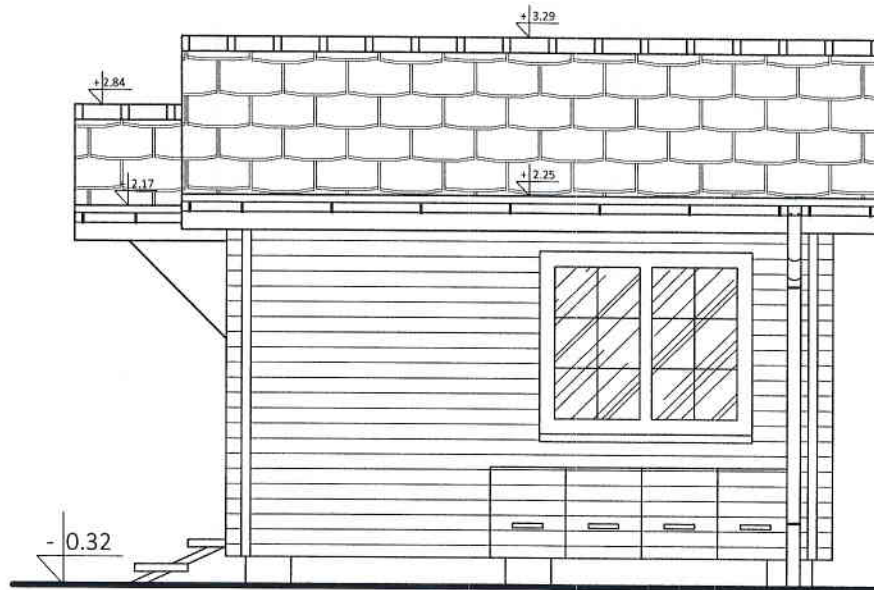
DATA: 01-2017

OPRACOWAŁ: St.R. Niepsuj Nr. upr. GAS 834/A-76/84  
mgr inż. K. Sułkowska

## ELEWACJA FRONTOWA



## ELEWACJA BOCZNA

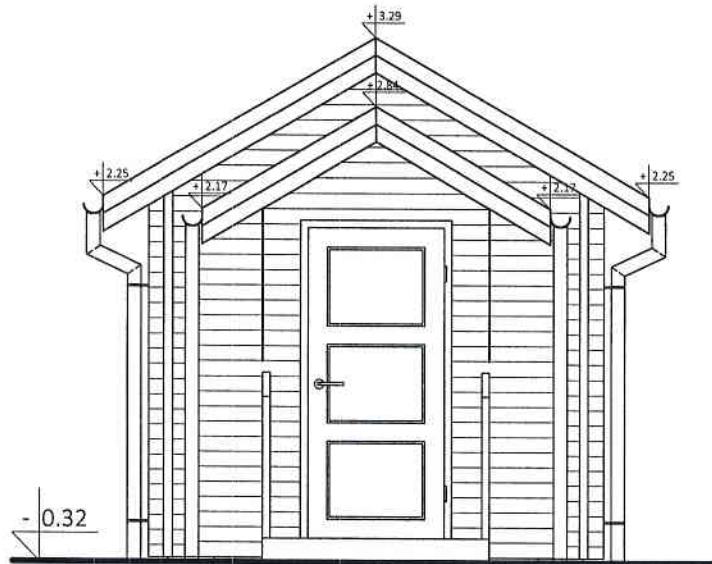


### ZESTAWIENIE MATERIAŁÓW ELEWACYJNYCH

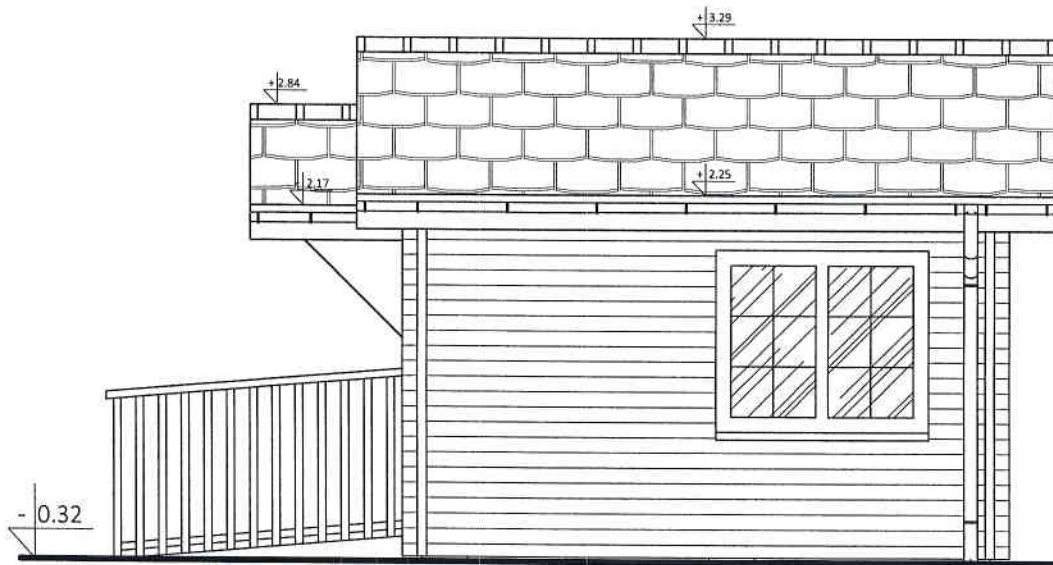
- 1) ŚCIANA ZEWNĘTRZNA - drewniane panele elewacyjne, kolor brązowy
- 2) STOLARKA OKIENNA I DRZWIOWA - PCV, kolor brązowy
- 3) POKRYCIE DACHU - blachodachówka, kolor grafitowy
- 4) WIĘŻBA, PODBITKA - drewno, kolor brązowy
- 5) RYNNY I RURY SPUSTOWE - tworzywo sztuczne, kolor grafitowy

<b>A-06 ELEWACJA FRONTOWA I BOCZNA</b>	
Projekt:	PROJEKT TYMCZASOWEGO (SEZONOWEGO) OBIEKTU BUDOWLANEGO- DOMEK DO APITERAPII I dz. nr 225/3, 1453/3, obr. Stróże, gm. Grybów
Inwestor:	Gospodarstwo Pasieczne "Sądecki Bartnik" Sp. z o.o. Stróże 235, 33-331 Stróże
Projektant:	inż. Stanisław Ryszard Niepsuj Nr. upr.: GAS 834/A-76/84
BRANŻA:	ARCHITEKTURA
SKALA:	1 : 50
DATA:	01-2017
OPRACOWAŁ:	St.R.Niepsuj Nr. upr. GAS 834/A-76/84 mgr inż. K. Sułkowska
USŁUGI PROJEKTOWE STANISŁAW RYSZARD NIEPSUJ, TEL. 605-360-886	

## ELEWACJA FRONTOWA



## ELEWACJA BOCZNA



### A-06 ELEWACJA FRONTOWA I BOCZNA

Projekt.: PROJEKT TYMCZASOWEGO (SEZONOWEGO) OBIEKTU  
BUDOWLANEGO- DOMEK DO APITERAPII II  
dz. nr 225/3, 1453/3, obr. Stróże, gm. Grybów

Inwestor: Gospodarstwo Pasieczne "Sąddecki Bartnik" Sp. z o.o.  
Stróże 235, 33-331 Stróże

Projektant: inż. Stanisław Ryszard Niepsuj  
Nr. upr.: GAS.834/A-76/84

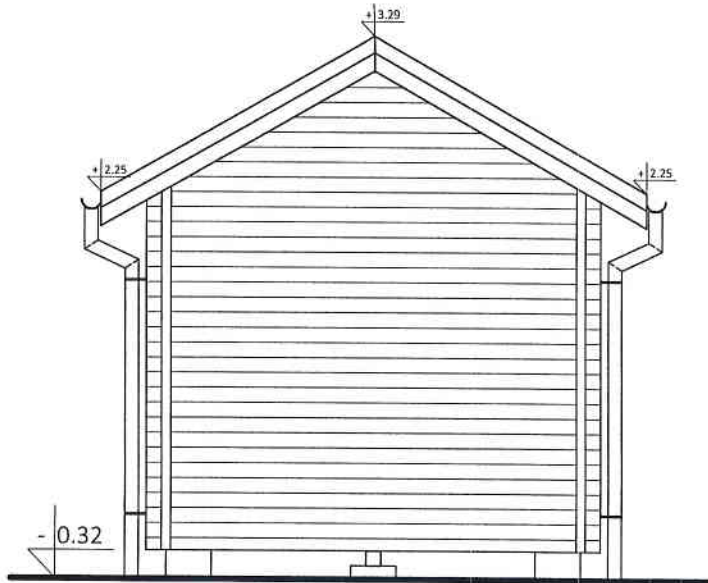
BRANŻA: ARCHITEKTURA

SKALA: 1 : 50

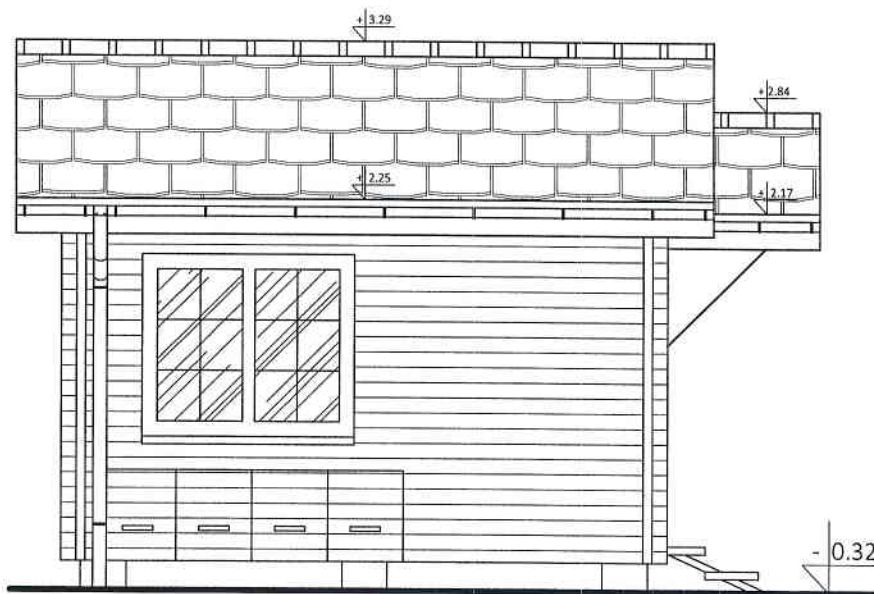
DATA: 01-2017

OPRACOWAŁ: St.R.Niepsuj Nr. upr. GAS.834/A-76/84  
mgr inż. K. Sulowska

# ELEWACJA TYLNA



# ELEWACJA BOCZNA



## A-07 ELEWACJA FRONTOWA I BOCZNA

Projekt.: PROJEKT TYMCZASOWEGO (SEZONOWEGO) OBIEKTU  
BUDOWLANEGO- DOMEK DO APITERAPII I  
dz. nr 225/3, 1453/3, obr. Stróże, gm. Grybów

Inwestor: Gospodarstwo Pielęgnacyjne "Sąddecki Bartnik" Sp. z o.o.  
Stróże 235, 33-331 Stróże

Projektant: inż. Stanisław Ryszard Niepsuj  
Nr. upr.: GA5.834/A-76/B4

BRANŻA: ARCHITEKTURA

SKALA: 1 : 50

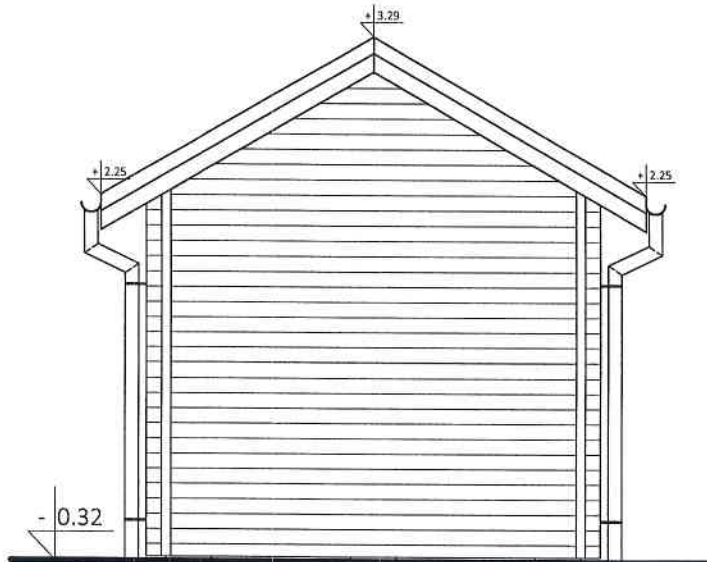
DATA: 01-2017

OPRACOWAŁ: St. R. Niepsuj Nr. upr. GA5.834/A-76/B4  
mgr inż. K. Sułkowska

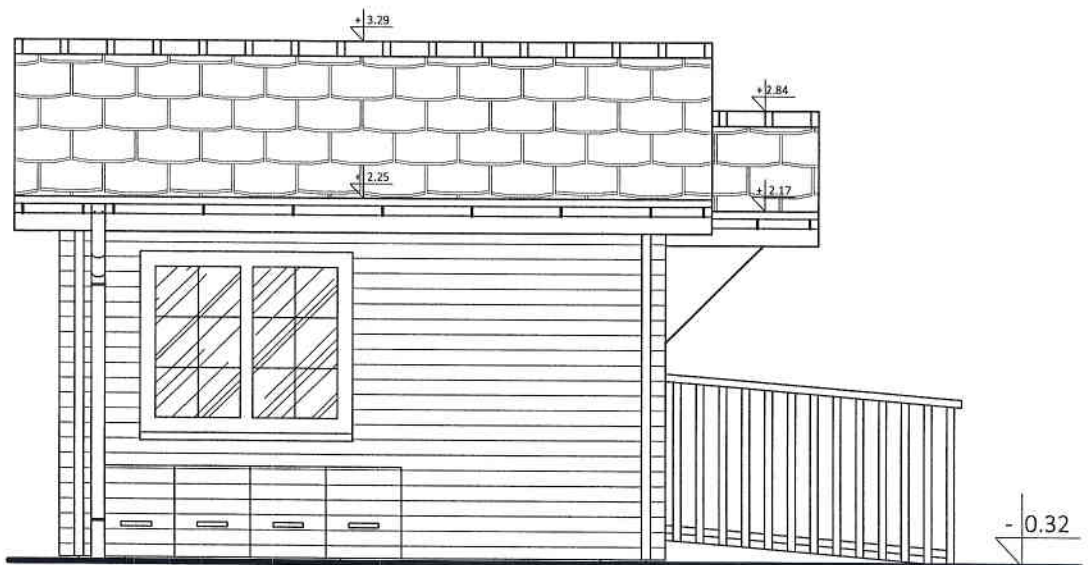
USŁUGI PROJEKTOWE STANISŁAW RYSZARD NIEPSUJ, TEL. 605-360-886



# ELEWACJA TYLNA



# ELEWACJA BOCZNA



## A-07 ELEWACJA FRONTOWA I BOCZNA

Projekt.: PROJEKT TYMCZASOWEGO (SEZONOWEGO) OBIEKTU  
BUDOWLANEGO- DOMEK DO APITERAPII II  
dz. nr 225/3, 1453/3, obr. Stróże, gm. Grybów

Inwestor: Gospodarstwo Pasieczne "Sąddecki Bartnik" Sp. z o.o.  
Stróże 235, 33-331 Stróże

Projektant: inż. Stanisław Ryszard Niepsuj  
Nr. upr.: GAS.834/A-76/84

BRANŻA: ARCHITEKTURA

SKALA: 1 : 50

DATA: 01-2017

OPRACOWAŁ: St.R.Niepsuj Nr. upr. GAS.834/A-76/84  
mgr inż. K. Sułkowska

